

**Braun GmbH**

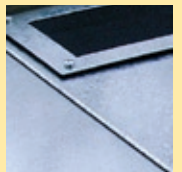
Industriestraße 4 | 76344 Eggenstein-Leopoldshafen

Tel: 0721-706624 | Fax: 0721-707774

[www.braun-metallverarbeitung.de](http://www.braun-metallverarbeitung.de) | [info@braun-metallverarbeitung.de](mailto:info@braun-metallverarbeitung.de)

The logo for Braun GmbH Metallverarbeitung. It features the word "braun" in a bold, lowercase, sans-serif font. Above the letter "a" is a thick yellow horizontal bar. Below "braun" is the word "GmbH" in a smaller, uppercase, sans-serif font. At the bottom of the logo is the word "METALLVERARBEITUNG" in a bold, uppercase, sans-serif font.

**braun**  
GmbH  
METALLVERARBEITUNG



**Ganz auf Ihrer Linie!**



# Vorwort



## Die Braun GmbH – Einblicke und Ausblicke

Die von Manfred Braun 1967 gegründete Schlosserei Braun GmbH in Linkenheim untersteht seit 2001 der Leitung seines Sohnes Steffen Braun.

Zum herkömmlichen, traditionellen Handwerk, das den Betrieb so erfolgreich expandieren ließ, kam im Laufe der Zeit die Herstellung und Montage eines marktgerechten Sortiments an Technikschränken und deren Ausbaukomponenten hinzu.

Der Einsatz modernster CNC-Systeme zur Verarbeitung von Stahlblech, Edelstahl oder Aluminium erlaubt eine exakte Produktion und präzise Anpassung sämtlicher Standardlösungen sowie maßgeschneiderte Einzelanfertigungen.

Vom ersten Beratungsgespräch, über die gemeinsame Ausarbeitung von individuellen Einrichtungskonzepten, bis hin zur gemeinsamen Projektübergabe und -annahme stehen wir Ihnen als kompetenter Partner zur Seite und helfen, Individuallösungen zur Realisierung Ihrer Wünsche zu entwickeln.

Angeregt durch die Nachfrage unserer Kunden haben wir den Bedarf erkannt und möchten Ihrem Wunsch nach einer transparenten Übersicht unseres Leistungsangebots mit dem nun vorliegenden Verkaufs-Katalog nachkommen.

### Auf den folgenden Seiten erwarten Sie Produkte aus den Bereichen:

Netzwerkgeräteschränke	Seite 4 - 7
Ausbaukomponenten zu Netzwerkgeräteschränken	Seite 7 - 15
Technik-Racks	Seite 16 - 17
Ausbaukomponenten zu Technik-Racks	Seite 18 - 23
Wandverteiler	Seite 24
Allgemeines Zubehör	Seite 25 - 29
Persönliche Notizen zu Ihren Produktwünschen	Seite 30

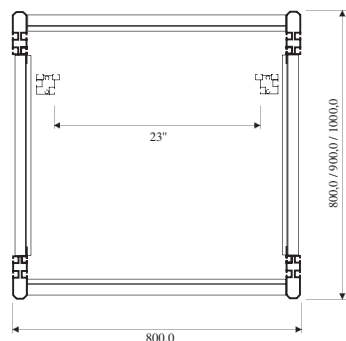
# BS 70 / BS 90 / BS 100

# Netzwerkgeräteschränke



## BRAUN Technikschränke für die perfekte Serverorganisation

- Korpus aus verschraubten Aluminiumstrangpressprofilen
- Fronttür aus 6 mm starkem Securitglas in bronze mit Schloss
- Rücktür aus 1,5 mm starkem Stahlblech mit Schloss
- An allen Rahmenprofilen in vertikaler und horizontaler Richtung besteht die Möglichkeit, Einbauteile mit Federmuttern M6 rasterlos zu befestigen
- Geschlossenes Dachblech mit Schnellverschluss, vorbereitet für Lüfter und Kabeleinführung
- Hintere Befestigungsebene aus Aluminium T-Nut Profil, 23" oder 19"
- Nutzhöhe 42 HE
- Schutzart IP 20
- Oberfläche: beschichtet in RAL 7032, Struktur



Front

## Netzwerkgeräteschrank

TYP	Maße B x T x H	kg	Bestell-Nr.
BS 70	800 x 800 x 2000	85,0	<b>600142</b>
BS 90	800 x 900 x 2000	87,0	<b>600900</b>
BS 100	800 x 1000 x 2000	89,0	<b>601000</b>

Immer einen Schritt voraus



*Detailaufnahmen  
des Netzwerkgeräteschranks.*



### Schrangestell ohne Dach und Türen

TYP	Maße B x T x H	kg	Bestell-Nr.
BS 70	800 x 800 x 2000	35,0	<b>640005</b>
BS 90	800 x 900 x 2000	36,0	<b>640007</b>
BS 100	800 x 1000 x 2000	37,0	<b>640008</b>



### Glastür, einflügelig

- Securitglas 6 mm, bronze
- Zylinderschloss
- Öffnungswinkel 180°

Typ	Maße B x H	kg	Bestell-Nr.
-	730 x 1880	21,0	601042



### Blechtür, einflügelig

- 1,5 mm Stahlblech
- Zylinderschloss
- Öffnungswinkel 180°
- Oberfläche: beschichtet in RAL 7032, Struktur

Typ	Maße B x H	kg	Bestell-Nr.
-	730 x 1880	21,5	601043



### Glastür, zweiflügelig (Aufpreis)

- Securitglas 6 mm, bronze
- Schwenkhebel
- Öffnungswinkel 180°
- 2-Punkt Stangenverriegelung
- Vorbereitet für Profilhalbzylinder

Typ	Maße B x H	kg	Bestell-Nr.
-	730 x 1880	22,0	601142



### Blechtür, zweiflügelig (Aufpreis)

- 1,5 mm Stahlblech
- Schwenkhebel
- Öffnungswinkel 180°
- 2-Punkt Stangenverriegelung
- Vorbereitet für Profilhalbzylinder
- Oberfläche: beschichtet in RAL 7032, Struktur

Typ	Maße B x H	kg	Bestell-Nr.
-	730 x 1880	22,5	601143

## Zubehör für Netzwerkgeräteschränke



**Schwenkhebelverschluss**

- Herausschwenkbarer Betätigungshebel
- 90° Schließweg
- Verschließbar durch Profilhalbzylinder

Typ	Maße B x H	kg	Bestell-Nr.
-	50 x 165	0,5	607039



**Seitenwand**

- 1,5 mm Stahlblech
- Zylinderschloss
- Erdungsfahne
- Oberfläche: beschichtet in RAL 7032, Struktur

Typ	Maße B x H	kg	Bestell-Nr.
BS 70	620 x 1880	18,5	602042
BS 90	720 x 1880	21,5	600901
BS 100	820 x 1880	24,6	601001

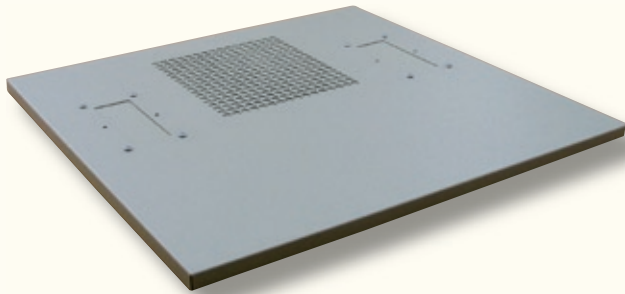


**Profilhalbzylinder**

- Für Schwenkhebelverschluss an Türen
- Zur Gleichschließung oder für Schließenanlagen

Typ	Maße	kg	Bestell-Nr.
-	-	0,5	607038

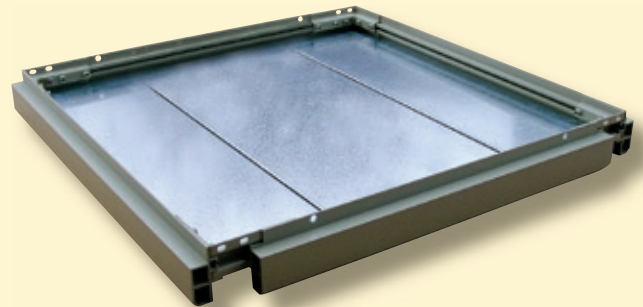
**Zubehör für  
Netzwerkgeräteschränke**



### Schrankdeckel

- 1,5 mm Stahlblech
- Drehverschlüsse
- Vorbereitet für Lüfter und Kabeleinführung
- Oberfläche: beschichtet in RAL 7032, Struktur

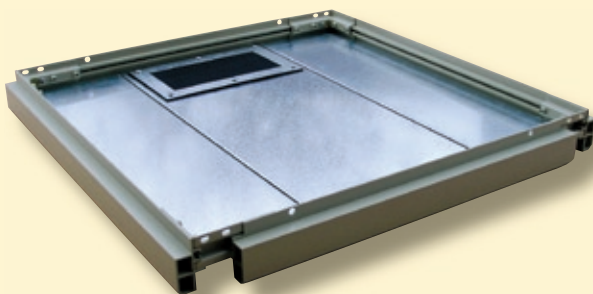
Typ	Maße B x T	kg	Bestell-Nr.
BS 70	730 x 730	7,5	601500
BS 90	730 x 830	8,5	600904
BS 100	730 x 930	9,5	601004



### Bodenblech, geschlossen

- 3-teilig
- 1,5 mm Stahlblech
- Oberfläche: sendzimirverzinkt

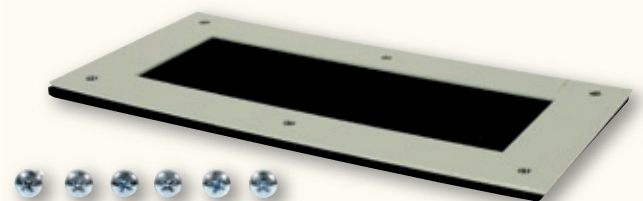
Typ	Maße B x T	kg	Bestell-Nr.
BS 70	730 x 730	7,5	603511
BS 90	730 x 830	8,5	600906
BS 100	730 x 930	9,5	601006



### Bodenblech mit Kabeleingang

- 3-teilig
- 1,5 mm Stahlblech
- Flanschrahmen mit 4 mm Moosgummifüllung
- Öffnung 120 x 260 mm
- Oberfläche: sendzimirverzinkt

Typ	Maße B x T	kg	Bestell-Nr.
BS 70	730 x 730	7,5	603513
BS 90	730 x 830	8,5	600905
BS 100	730 x 930	9,5	601005

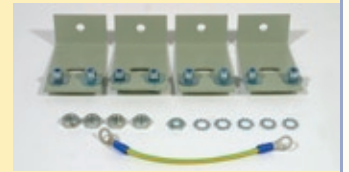
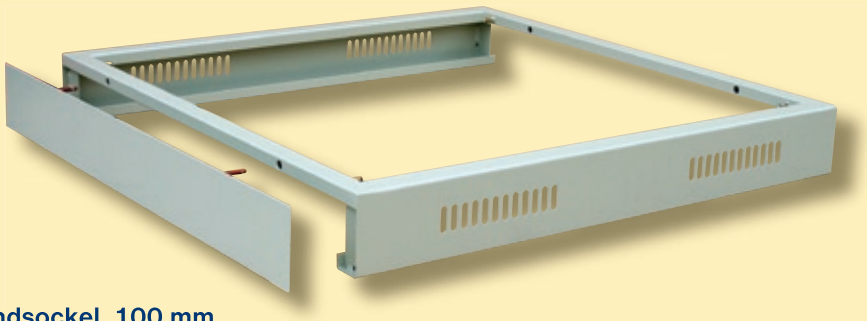


### Kabeleinführungsflansch

- 1,5 mm Stahlblech
- Moosgummi, 4 mm
- Vormontiert
- Oberfläche: beschichtet in RAL 7032, Struktur

Typ	Maße	kg	Bestell-Nr.
-	Öffnung 60 x 160	0,3	606040

Immer einen Schritt voraus



#### Standsockel, 100 mm

- 1,5 mm Stahlblech
- Rohr 30 x 20 x 2 mm
- Mit Luftöffnungen
- Verschraubungsmöglichkeiten zum Schrank
- Erdungsbolzen
- Oberfläche: beschichtet in RAL 7032, Struktur

#### Seitenverkleidung für Standsockel

- 1,5 mm Stahlblech
- Gewindebolzen
- Oberfläche: beschichtet in RAL 7032, Struktur

Typ	Maße B x T	kg	Bestell-Nr.
BS 70	730 x 730	7,8	603500
BS 90	730 x 830	8,9	600902
BS 100	730 x 930	10,0	601002

Typ	Maße B x H	kg	Bestell-Nr.
BS 70	800 x 100	1,7	603510
BS 90	900 x 100	1,9	600903
BS 100	1000 x 100	2,1	601003

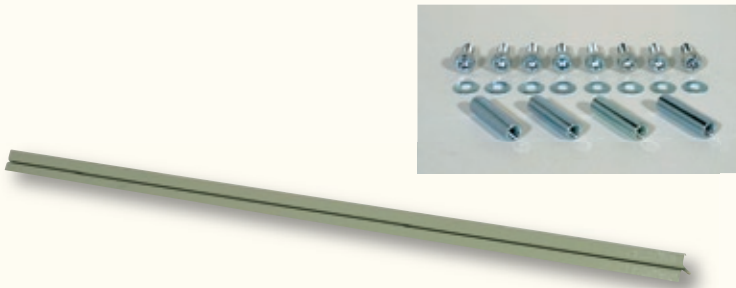


#### Nivellierfüße für Sockel

- 4 St. Standfüße M10
- Kunststoffkonus D40
- Inkl. Kontermutter

Typ	Maße	kg	Bestell-Nr.
-	M10 x 40	0,2	603504

**Zubehör für  
Netzwerkgeräteschränke**



### Schrankverbindersatz

- 8 Imbusschrauben DIN 912
- 4 Hülsenmuttern
- 1 Aluminium T-Profil, beidseitig mit doppelseitigem Klebeband bezogen
- Oberfläche: beschichtet in RAL 7032, Struktur

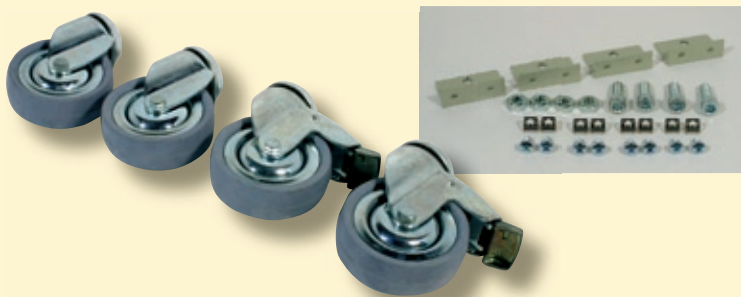
Typ	Maße B	kg	Bestell-Nr.
BS 70	800	0,2	603502
BS 90	900	0,3	600907
BS 100	1000	0,4	601007



### Schrankprofil

- Aluminiumstrangpressprofil
- Viermal genutet zur stufenlosen Montage mit Federmuttern
- Oberfläche: beschichtet in RAL 7032
- Länge 2000 mm

Typ	Maße B x H	kg	Bestell-Nr.
-	130 x 30	5,6	602200



### Rollensatz für Netzwerkgeräteschrank

- 4 Stück
- 2 Lenkrollen / 2 Brems-Lenkrollen
- Kugelgelagert
- Montagematerial

Typ	Maße	kg	Bestell-Nr.
-	-	2,0	603501

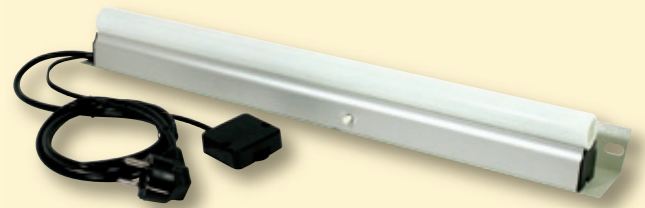
## Zubehör für Netzwerkgeräteschränke



#### Beleuchtung

- Glühlampe 60 W
- Lampenkonsole
- Blechwinkel 1,5 mm
- Kabel mit Stecker
- Vormontiert
- Oberfläche: beschichtet in RAL 7032, Struktur

Typ	Maße B x H	kg	Bestell-Nr.
-	585 x 70	1,5	607000



#### Beleuchtung mit Türkontakt

- Glühlampe 60 W
- Lampenkonsole
- Blechwinkel 1,5 mm
- Kabel mit Stecker
- Türkontaktschalter
- Vormontiert
- Oberfläche: beschichtet in RAL 7032, Struktur

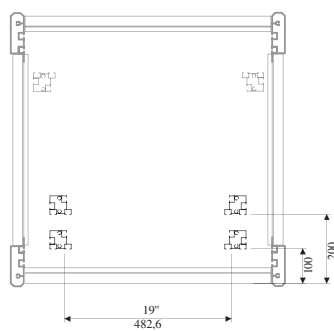
Typ	Maße B x H	kg	Bestell-Nr.
-	585 x 70	1,5	607002

BS 70 / BS 90 / BS 100

# Netzwerkgeräteschränke



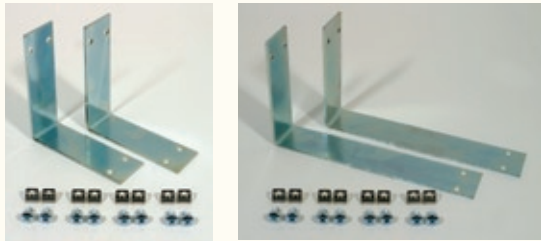
- Zwei 19" Profile mit T-Nut
- Verbindungsrohr 40 x 20 mm
- Verbindungsflachmaterial 40 x 4 mm
- Oberfläche:  
galvanisch verzinkt



Front

## Einbaurahmen

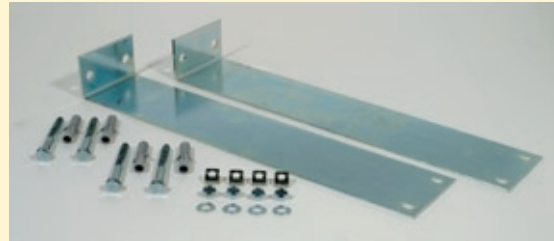
TYP	Maße B x H	kg	Bestell-Nr.
9 HE	540 x 400,5	3,2	<b>604009</b>
12 HE	540 x 534,0	3,5	<b>604012</b>
18 HE	540 x 801,0	4,0	<b>604018</b>
36 HE	540 x 1602,0	6,5	<b>604036</b>
42 HE	540 x 1869,0	7,5	<b>604042</b>
43 HE	540 x 1913,0	7,8	<b>604043</b>



**Befestigungswinkel für Einbaurahmen**

- Stahlblech 3 mm
  - 1 Satz (2 Winkel)
  - Montagezubehör
  - Oberfläche: galvanisch verzinkt
- zur Montage siehe Zeichnung linke Seite

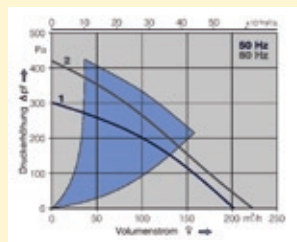
Typ	Maße B x T	kg	Bestell-Nr.
100 mm	120 x 120	1,0	606050
200 mm	120 x 220	1,0	606051



**Befestigungswinkel für Wandmontage**

- Stahlblech 3 mm
- 1 Satz (2 Winkel)
- Montagezubehör
- Oberfläche: galvanisch verzinkt

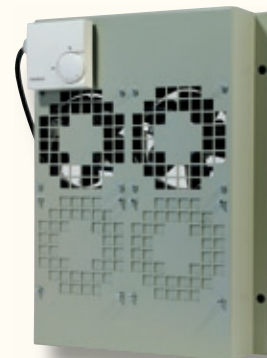
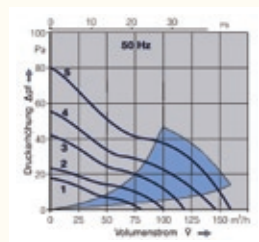
Typ	Maße B x T	kg	Bestell-Nr.
400 mm	50 x 400	1,5	606052



**Abluftventilator 205**

- Einbausatz Abluftventilator im Blechgehäuse
- Förderleistung 205 cbm/h
- 50 db
- Thermostatgesteuert
- Komplett vormontiert
- Oberfläche: beschichtet in RAL 7032, Struktur

Typ	Maße B x T	kg	Bestell-Nr.
-	265 x 375	4,0	601540

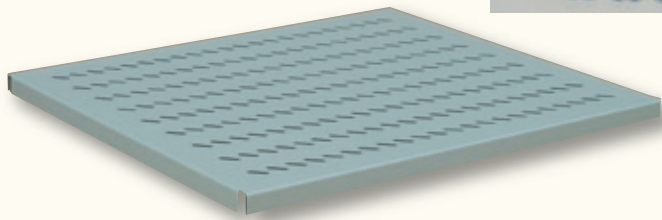


**Lüftereinheit**

- Einbausatz mit 1,2,3 oder 4 Einzellüftern im Blechgehäuse
- Förderleistung max 150 cbm/h je Lüfter
- Thermostatgesteuert
- Komplett vormontiert

Typ	Maße B x T	kg	Bestell-Nr.
1 Lüfter	265 x 375	3,7	601547
2 Lüfter	265 x 375	4,0	601546
3 Lüfter	265 x 375	4,3	601544
4 Lüfter	265 x 375	4,6	601543

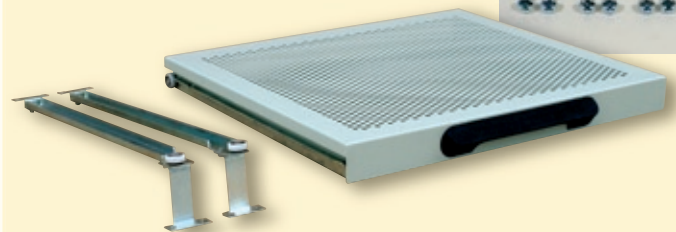
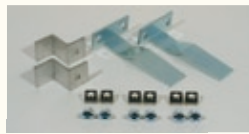
**Einbaukomponenten für Netzwerkgeräteschränke**



### Fachboden BS 70, fest

- 1,5 mm Stahlblech
- Perforation zur besseren Belüftung
- Belastung bis 500 N
- Oberfläche: beschichtet in RAL 7032, Struktur

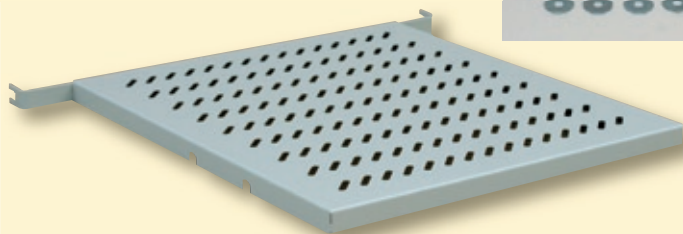
Typ	Maße B x T	kg	Bestell-Nr.
BS 70	640 x 510	4,0	605010
BS 90	640 x 610	4,8	600910
BS 100	640 x 710	5,5	601010



### Fachboden BS 70, ausziehbar

- 1,5 mm Stahlblech
- Perforation zur besseren Belüftung
- Kunststoffgriff
- 4/5 Auszug
- Belastung bis 500 N
- Oberfläche: beschichtet in RAL 7032, Struktur

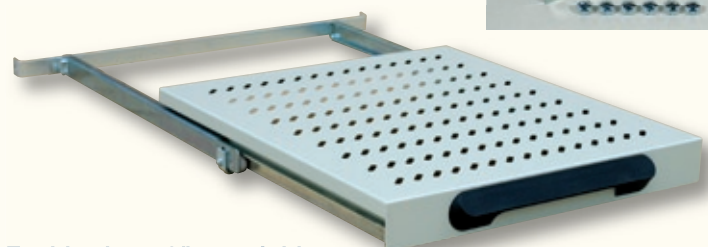
Typ	Maße B x T	kg	Bestell-Nr.
BS 70	640 x 590	6,5	605011
BS 90	640 x 690	7,6	600911
BS 100	640 x 790	8,7	601011



### Fachboden 19", fest

- 1,5 mm Stahlblech
- Perforation zur besseren Belüftung
- Belastung bis 500 N
- Oberfläche: beschichtet in RAL 7032, Struktur

Typ	Maße B x T	kg	Bestell-Nr.
BS 70	445 x 510	3,0	605000
BS 90	445 x 610	3,6	600913
BS 100	445 x 710	4,1	601013



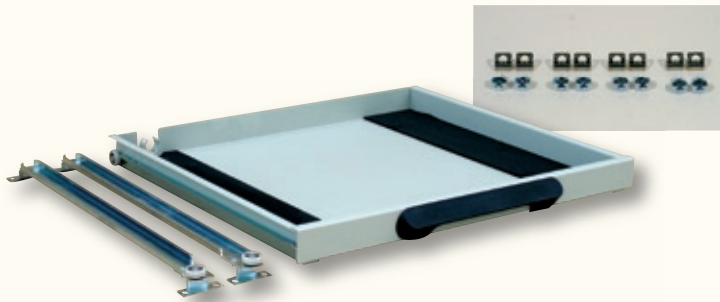
### Fachboden 19", ausziehbar

- 1,5 mm Stahlblech
- Perforation zur besseren Belüftung
- Kunststoffgriff
- 4/5 Auszug
- Belastung bis 500 N
- Oberfläche: beschichtet in RAL 7032, Struktur

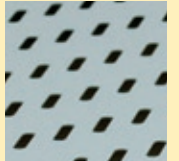
Typ	Maße B x T	kg	Bestell-Nr.
BS 70	445 x 530	7,0	605001
BS 90	445 x 630	8,3	600914
BS 100	445 x 730	9,6	601014



Immer einen Schritt voraus



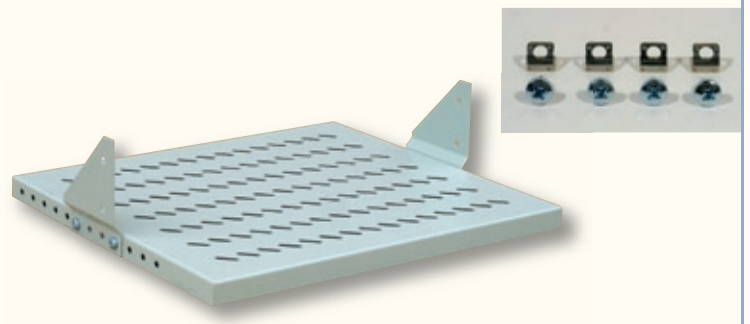
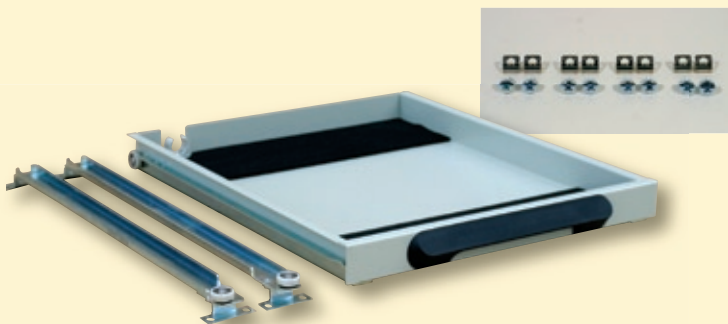
Detailaufnahmen  
von 19" Fachböden



### Fachboden BS, ausziehbar für Keyboards

- 1,5 mm Stahlblech
- Belastung bis 500 N
- Kunststoffgriff
- 4/5 Auszug
- Für 2 Keyboards
- Oberfläche: beschichtet in RAL 7032, Struktur

Typ	Maße B x T	kg	Bestell-Nr.
BS 70	590 x 510	6,5	605012
BS 90	590 x 510	6,5	600912
BS 100	590 x 510	6,5	601012



### Fachboden 19", ausziehbar für Keyboards

- 1,5 mm Stahlblech
- Kunststoffgriff
- 4/5 Auszug
- Für 2 Keyboards
- Belastung bis 500 N
- Oberfläche: beschichtet in RAL 7032, Struktur

Typ	Maße B x T	kg	Bestell-Nr.
BS 70	440 x 500	6,5	605002
BS 90	440 x 500	6,5	600915
BS 100	440 x 500	6,5	601015

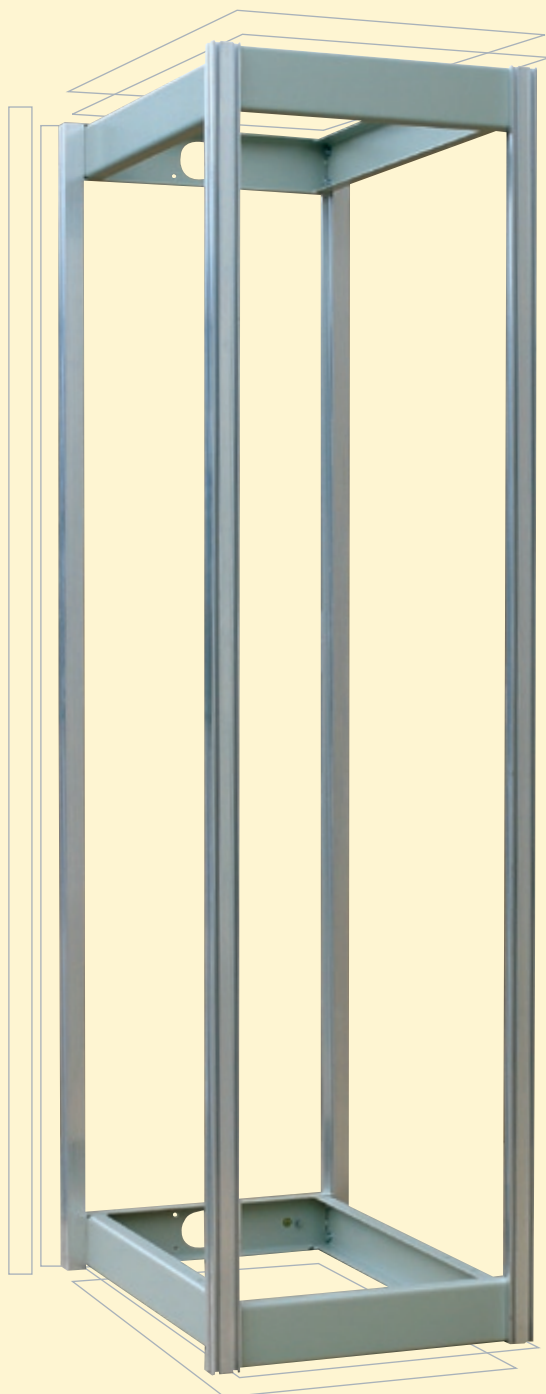
### Fachboden fest 19" für 19" Rahmenbefestigung

- 1,5 mm Stahlblech
- Tiefenverstellbar
- Belastung 500 N
- Oberfläche: beschichtet in RAL 7032, Struktur

Typ	Maße B x T	kg	Bestell-Nr.
-	445 x 400	3,5	605124

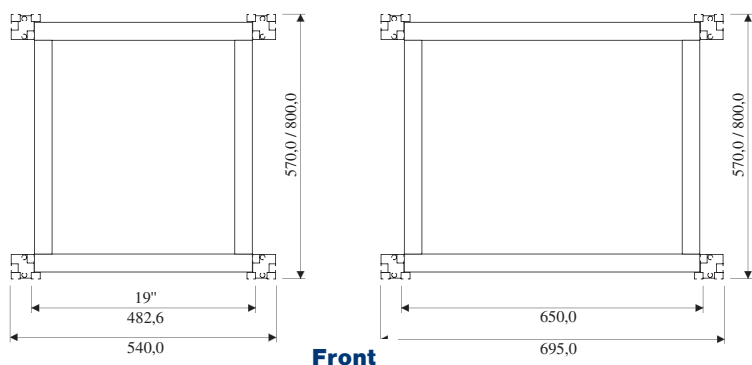
**Fachböden für  
Netzwerkgeräteschränke**

# Technik-Racks



## BRAUN Technik-Racks – Hochflexibel für jeden Bedarf!

- Rahmenkonstruktion aus 3 mm Stahlblech, pulverbeschichtet in RAL 7032, Struktur
- Senkrechte Aluminiumstrangpressprofile, blank mit vier Nuten für Federmuttern
- Vormontiert



### Technik-Rack

TYP	Maße B x T x H	kg	Bestell-Nr.
TR 19" x 570	540 x 570 x 2000	22,0	<b>602061</b>
TR 19" x 800	540 x 800 x 2000	24,0	<b>602063</b>
TR 650 x 570	695 x 570 x 2000	24,0	<b>602060</b>
TR 650 x 800	695 x 800 x 2000	26,0	<b>602062</b>
TR 800 x 800	800 x 800 x 2000	28,0	<b>602066</b>

Immer einen Schritt voraus



### Sicher – Zuverlässig – Stabil!

Ein TECHNIK-RACK ist die einfachste Lösung, um alle Ihre Instrumente platzsparend und übersichtlich zu verwalten.

Sie suchen nach einer Möglichkeit, Ihre Server einfach und aufgeräumt zu organisieren?

#### Wir bieten Ihnen:

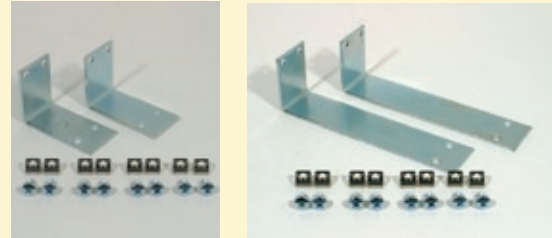
- Umfangreiche Erweiterungskomponenten
- Flexible Gestaltung
- Hohe Materialbelastbarkeit
- Optimale Kabelführung

Detaillierte Anfragen zu Sonderwünschen beantworten wir Ihnen sehr gerne.

- 1,5 mm Stahlblech
- Geschraubt
- Oberfläche: beschichtet in RAL 7032, Struktur

### Seitenwand

TYP	Maße B x H	kg	Bestell-Nr.
TR Tiefe 570	570 x 2000	18,0	<b>602064</b>
TR Tiefe 800	800 x 2000	25,0	<b>602074</b>



### Befestigungswinkel für Einbaurahmen

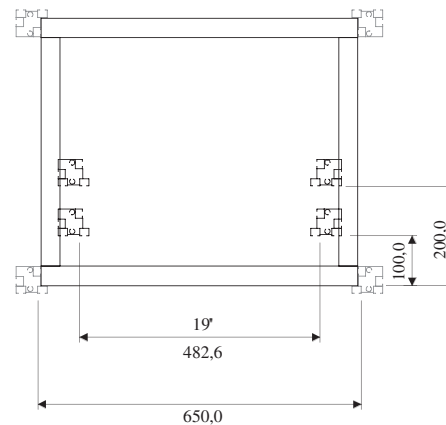
- 3 mm Stahlblech
- 2 Stück
- Montagezubehör
- Oberfläche: galvanisch verzinkt

Typ	Maße B x T	kg	Bestell-Nr.
TR 650/100 mm	60 x 120	1,0	<b>602186</b>
TR 650/200 mm	60 x 220	1,2	<b>602187</b>
TR 800/100 mm	140 x 120	1,5	<b>602188</b>
TR 800/200 mm	140 x 220	1,7	<b>602189</b>

### Einbaurahmen in Technik-Rack

- Zwei 19" Profile mit T-Nut
- Verbindungsrohr 40 x 20
- Verbindungsflachmaterial 40 x 4
- Oberfläche: galvanisch verzinkt

Typ	Maße B x H	kg	Bestell-Nr.
TR 650/9 HE	540 x 400,5	3,2	<b>602109</b>
TR 650/12 HE	540 x 534,0	3,5	<b>602112</b>
TR 650/18 HE	540 x 810,0	4,0	<b>602118</b>
TR 800/9 HE	540 x 400,5	3,2	<b>602309</b>
TR 800/12 HE	540 x 534,0	3,5	<b>602312</b>
TR 800/18 HE	540 x 810,0	4,0	<b>602318</b>



**Front**

Technische Zeichnung zur Montage des Einbaurahmens mit den Befestigungswinkeln



**Rollensatz für Technik-Rack**

- 4 Stück
- 2 Lenkrollen / 2 Brems-Lenkrollen
- Kugelgelagert
- Montagematerial

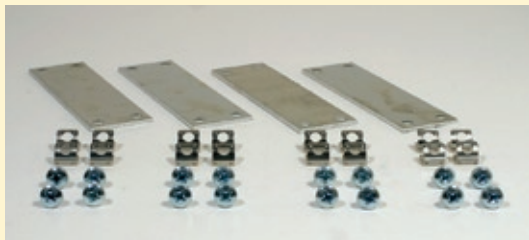
Typ	Maße	kg	Bestell-Nr.
-	-	2,0	602204



**Verbindungssatz**

- Zur direkten Verbindung von zwei Technik-Racks

Typ	Maße	kg	Bestell-Nr.
-	-	0,1	602194



**Verbindungsplatten, 100 mm Abstand**

- Verbindet zwei Technik-Racks mit einem Montageabstand von 100 mm

Typ	Maße	kg	Bestell-Nr.
-	-	0,2	602206

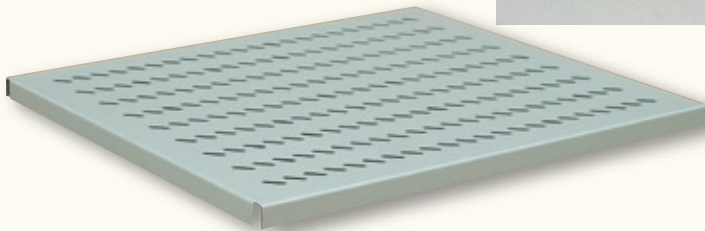


**19" Profil, Länge 2000 mm**

- Aluminiumstrangpressprofile, blank mit vier Nuten zur stufenlosen Montage mit Federmuttern

Typ	Maße B x H	kg	Bestell-Nr.
-	40 x 45	1,0/m	602203

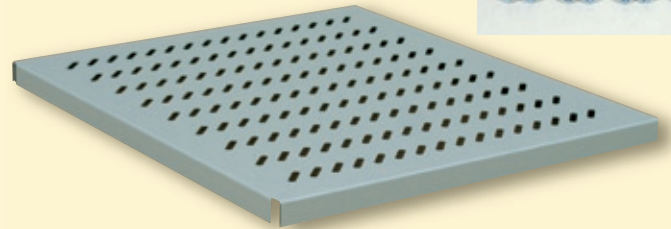
# Technik-Racks



## Fachboden TR, fest

- 1,5 mm Stahlblech
- Perforation zur besseren Belüftung
- Belastung bis 500 N
- Oberfläche: beschichtet in RAL 7032, Struktur

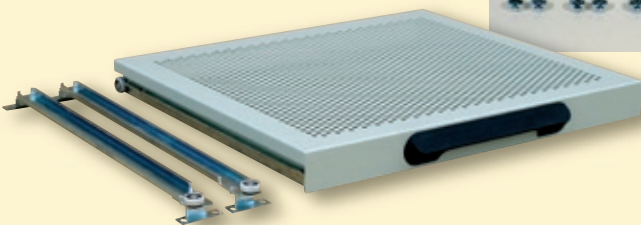
Typ	Maße B x T	kg	Bestell-Nr.
TR 650 x 570	610 x 515	4,0	<b>602172</b>
TR 19" x 570	460 x 515	2,8	<b>602182</b>



## Fachboden TR, fest, 100 kg

- 2 mm Stahlblech doppelt gekantet
- Perforation zur besseren Belüftung
- Belastung bis 1000 N
- Oberfläche: beschichtet in RAL 7032, Struktur

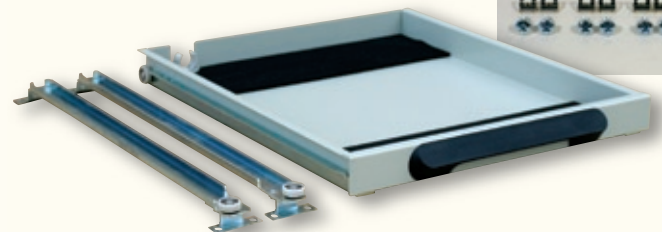
Typ	Maße B x T	kg	Bestell-Nr.
TR 800 x 800	730 x 710	10,0	<b>602077</b>
TR 650 x 800	610 x 745	8,2	<b>602176</b>
TR 19" x 800	460 x 710	6,5	<b>602177</b>



## Fachboden TR, ausziehbar

- 1,5 mm Stahlblech
- Perforation zur besseren Belüftung
- 4/5 Auszug
- Belastung bis 500 N
- Oberfläche: beschichtet in RAL 7032, Struktur

Typ	Maße B x T	kg	Bestell-Nr.
TR 650 x 570	590 x 500	6,5	<b>602170</b>
TR 650 x 800	590 x 730	9,0	<b>602175</b>
TR 19" x 570	440 x 500	4,5	<b>602180</b>
TR 19" x 800	440 x 710	6,3	<b>602178</b>
TR 800 x 800	730 x 710	11,0	<b>602078</b>



## Fachboden TR, ausziehbar für Keyboards

- 1,5 mm Stahlblech
- Kunststoffgriff
- 4/5 Auszug
- Für 2 Keyboards
- Belastung bis 500 N
- Oberfläche: beschichtet in RAL 7032, Struktur

Typ	Maße B x T	kg	Bestell-Nr.
TR 19"	440 x 500	6,0	<b>602181</b>
TR 650	590 x 500	6,5	<b>602171</b>
1380 x 800	1350 x 700	17,0	<b>602183</b>

für Arbeitsplatte

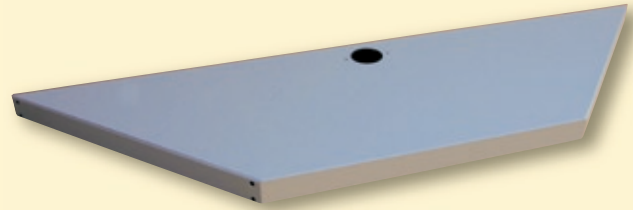
# Fachböden für Technik-Racks



**Ablage- / Arbeitsplatte**

- 1,5 mm Stahlblech
- Kabeldurchführung nach unten mit Kunststoffabdeckung
- Vorbereitet für Steckdosenleisten
- Oberfläche: beschichtet in RAL 7032

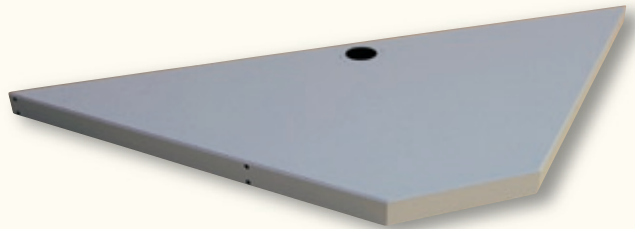
Typ	Maße B x T	kg	Bestell-Nr.
Ablageplatte	1380 x 600	18,0	602190
Arbeitsplatte	1380 x 800	21,5	602191



**Ecktisch, Ablageplatte**

- 1,5 mm Stahlblech
- Kabeldurchführung nach unten mit Kunststoffabdeckung
- Vorbereitet für Steckdosenleisten
- Oberfläche: beschichtet in RAL 7032

Typ	Maße B x T	kg	Bestell-Nr.
Eck.-Ablagepl.	600 x 600	7,0	602192

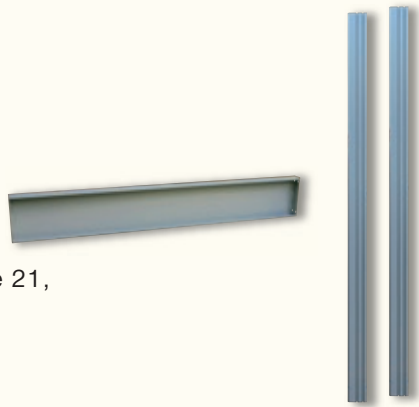


**Ecktisch, Arbeitsplatte**

- 1,5 mm Stahlblech
- Kabeldurchführung nach unten mit Kunststoffabdeckung
- Vorbereitet für Steckdosenleisten
- Oberfläche: beschichtet in RAL 7032

Typ	Maße B x T	kg	Bestell-Nr.
Eck.-Arbeitspl.	800 x 800	8,0	602193

# Arbeits- und Ablageplatten-Regal für Technik-Racks

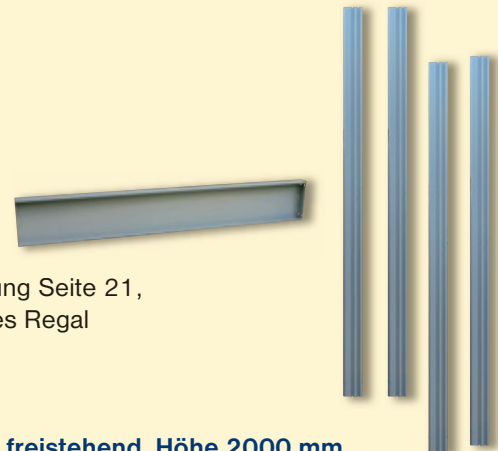


Vergleiche Abbildung Seite 21,  
zusammengebautes Regal

### Erweiterungssatz, Anbau

- Zum Anbau einer Ablage-/Arbeitsplatte an ein Technik-Rack
- 2 Stück Schrankprofile
- 1 Stück Aussteifungsprofil

Typ	Maße H	kg	Bestell-Nr.
-	2000	13,5	602198



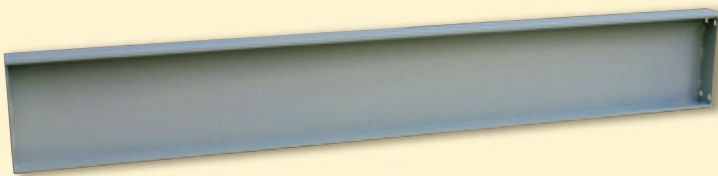
Vergleiche Abbildung Seite 21,  
zusammengebautes Regal

### Erweiterungssatz, freistehend, Höhe 2000 mm

- Zum Anbau einer Ablage-/Arbeitsplatten-Kombination
- 4 Stück Schrankprofile
- 1 Stück Aussteifungsprofil

Typ	Maße H	kg	Bestell-Nr.
-	2000	21,5	602199

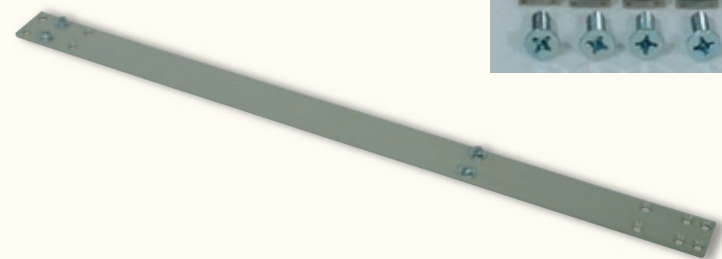
Vergleiche Abbildung Seite 21,  
zusammengebautes Regal



### Aussteifungsprofil für Ablage- / Arbeitsplatte, freistehend

- 1,5 mm Stahlblech
- Oberfläche: beschichtet in RAL 7032, Struktur

Typ	Maße B x H	kg	Bestell-Nr.
-	1380 x 200	5,5	602201



### Befestigungsschiene für Ablageplatte

- Zur Befestigung einer Ablageplatte an einem BS 70 oder einem Technik-Rack mit einer Tiefe von 800 mm

Typ	Maße B x H	kg	Bestell-Nr.
-	780 x 50	5,5	602224

## Arbeits- und Ablageplatten-Regal für Technik-Racks

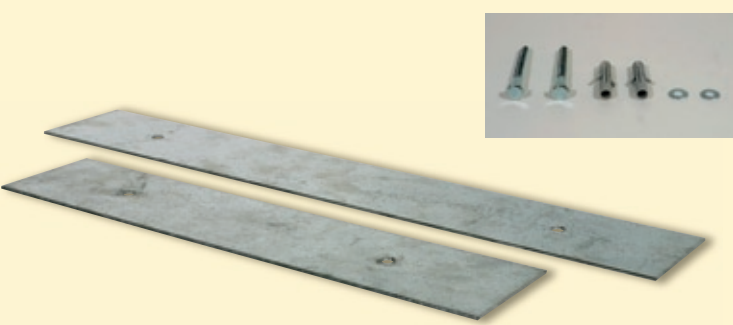
Immer einen Schritt voraus



**Rollensatz für Ablage-/Arbeitsplatte**

- 4 Stück
- 2 Lenkrollen / 2 Brems-Lenkrollen
- Kugelgelagert
- Montagematerial

Typ	Maße	kg	Bestell-Nr.
-	-	2,0	602205

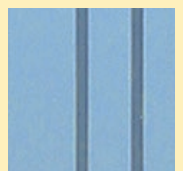


**Bodenbefestigung**

- Montageplatte zur Befestigung des Technik-Racks am Boden
- Verhindert das Kippen beim Einsatz der Arbeitsplatten

Typ	Maße B x T	kg	Bestell-Nr.
19"	450 x 100	1,0	602223
650	610 x 100	1,5	602233

*Detailaufnahmen  
des Rollensatzes und  
eines Schrankprofils*



**Arbeits- und Ablageplatten-Regal  
für Technik-Racks**

# Wandverteiler



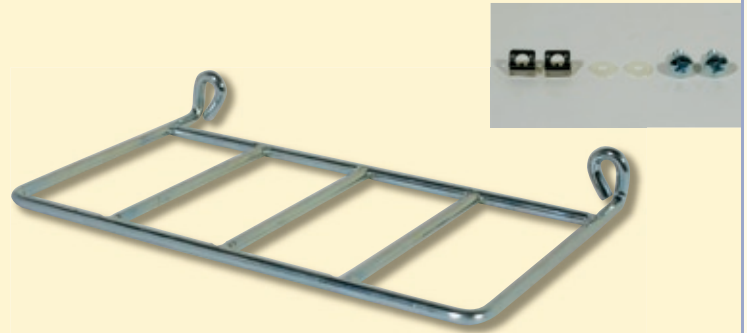
## **BRAUN Wandverteiler – Eine clevere Lösung für kleine Anforderungen !**

- Stahlblechgehäuse mit Lüftungskiemen
- Rückseite geschlossen
- Blechtür geschlossen oder mit Glasausschnitt – Scheibe aus Polycarbonat
- Kabeleingang unten oder oben, eine Seite mit Blinddeckel
- 19" Einbaurahmen zur Aufnahme von Federmuttern
- Erdungsset
- C-Schienen hinten
- Wandhalterung
- Schutzart IP 20
- Oberfläche: beschichtet in RAL 7032, Struktur

Die Bezeichnung entspricht der Nutzhöhe.

## **Wandverteiler**

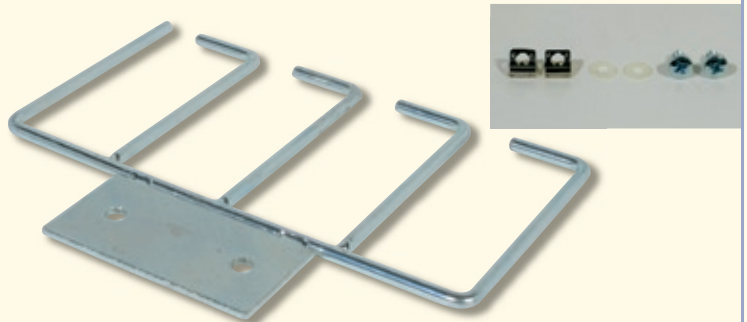
TYP		Maße B x T x H	kg	Bestell-Nr.
geschl.	9 HE	600 x 550 x 410	16,0	<b>620090</b>
geschl.	15 HE	600 x 550 x 680	34,0	<b>620150</b>
geschl.	18 HE	800 x 550 x 820	43,0	<b>620180</b>
geschl.	21 HE	800 x 550 x 950	52,0	<b>620210</b>
Scheibe	9 HE	600 x 550 x 410	16,0	<b>620091</b>
Scheibe	15 HE	600 x 550 x 680	34,0	<b>620151</b>
Scheibe	18 HE	800 x 550 x 820	43,0	<b>620181</b>
Scheibe	21 HE	800 x 550 x 950	53,0	<b>620211</b>



#### Kabelhalter

- Draht 5 mm
- Abgewinkelte Drahtösen zur Befestigung mit M6
- Verschweißt
- Oberfläche: galvanisch verzinkt, weiß

Typ	Maße	kg	Bestell-Nr.
-	130 x 190	0,2	606000



#### Kabelhalter offen

- Kabelrangierung ohne Durchfädeln
- Draht 5 mm
- Drahtösen zur Befestigung mit M6
- Verschweißt
- Oberfläche: galvanisch verzinkt, weiß

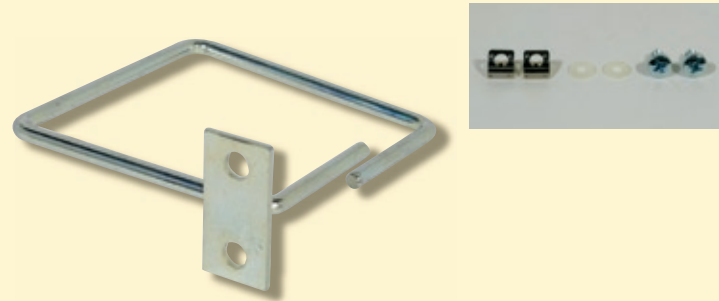
Typ	Maße	kg	Bestell-Nr.
-	30 x 190	0,2	606002



### Rangierbügel, BS 70

- Draht 6 mm
- Blechwinkel 2 mm
- Befestigungsloch für M6
- Oberfläche: galvanisch verzinkt, weiß

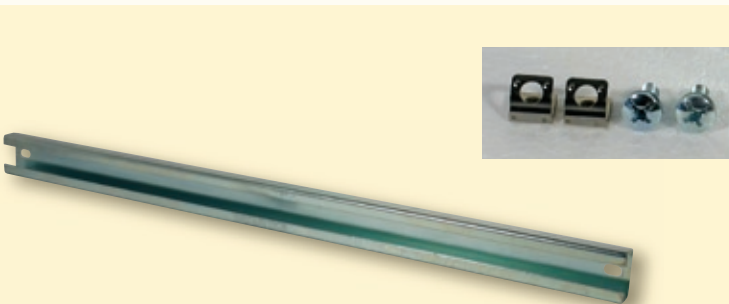
Typ	Maße	kg	Bestell-Nr.
-	295 x 60	0,2	606010



### Rangierbügel, 90 x 90 mm

- Draht 6 mm
- Blechwinkel 2 mm
- Befestigungsloch für M6
- Oberfläche: galvanisch verzinkt, weiß

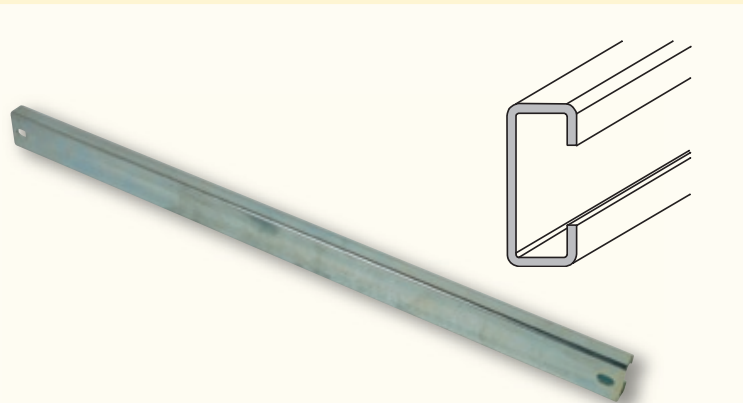
Typ	Maße	kg	Bestell-Nr.
-	90 x 90	0,1	606011



### Kabelbefestigungsschiene, rückseitig

- C-Profil aus Stahl 35 x 15 x 2 mm
- 2 Befestigungslöcher für M6
- Oberfläche: galvanisch verzinkt, weiß

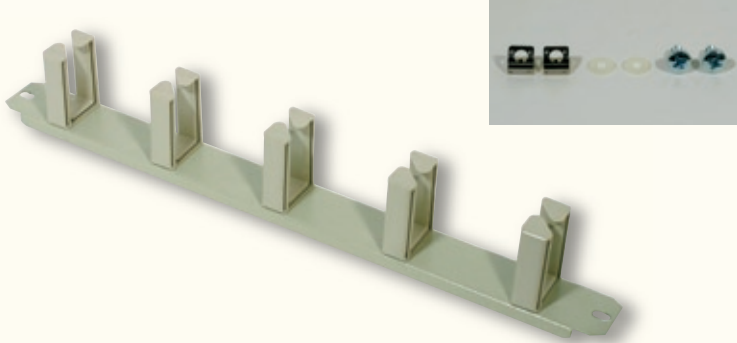
Typ	Maße B x H	kg	Bestell-Nr.
BS	645 x 25	2,5	606020
TR 19"	540 x 25	2,0	602121
TR 650	665 x 25	2,5	602122
TR 800	780 x 25	3,0	602123



### Kabelbefestigungsschiene, seitlich

- C-Profil aus Stahl 35 x 15 x 2 mm
- 2 Befestigungslöcher für M6
- Oberfläche: galvanisch verzinkt, weiß

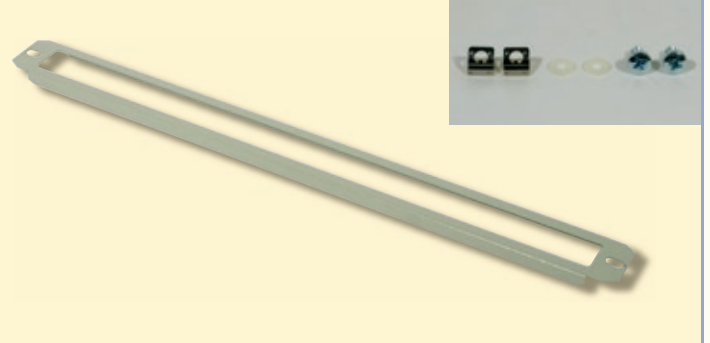
Typ	Maße B x H	kg	Bestell-Nr.
BS 70	665 x 25	2,5	606030
BS 90	765 x 25	2,9	606031
BS 100	865 x 25	3,3	606032
TR Tiefe 570	560 x 25	2,1	602133
TR Tiefe 800	780 x 25	3,0	602134



### Rangierpanel, 1 HE

- 1,5 mm Stahlblech
- Mit 5 Ösen aus Kunststoff zur Kabelbefestigung
- Oberfläche: beschichtet in RAL 7032, Struktur

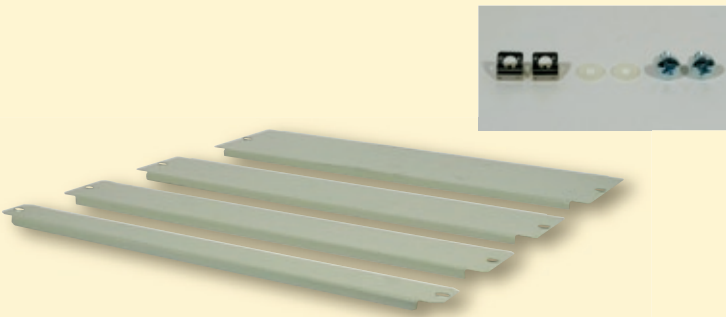
Typ	Maße B x H	kg	Bestell-Nr.
1 HE Kunststoff	482,6 x 44,6	0,4	631100



### Kabeldurchführungspanel

- 1,5 mm Stahlblech
- Ausschnitt 440 x 25 mm
- Oberfläche: beschichtet in RAL 7032, Struktur

Typ	Maße B x H	kg	Bestell-Nr.
1 HE	482,6 x 44,6	0,2	631110



### Blindplatten

- 1,5 mm Stahlblech
- Oberfläche: beschichtet in RAL 7032, Struktur

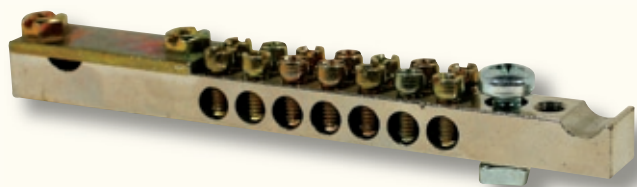
Typ	Maße B x H	kg	Bestell-Nr.
1 HE	482,6 x 44,5	0,3	631105
1,5 HE	482,6 x 66,7	0,5	631106
2 HE	482,6 x 89,0	0,8	631107
3 HE	482,6 x 133,5	1,0	631108
4 HE	482,6 x 178,0	1,3	631109



### Steckdosenleiste

- 1,5 m Zuleitung
- Ohne Schalter

Typ	Maße	kg	Bestell-Nr.
6-fach rot	-	0,6	607004
6-fach grau	-	0,6	607005
9-fach grau	-	0,8	607009



## Potentialausgleichsleiste

- 7 Leiter 1,5 -16 mm<sup>2</sup>
- 1 x Erdungsband 30 x 3,5 mm
- 1 x Massivleiter 7-10 mm

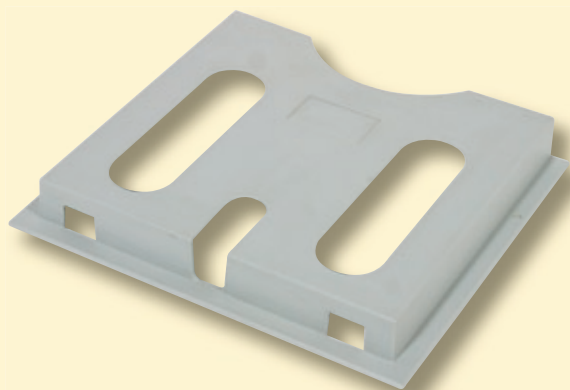
Typ	Maße B x H	kg	Bestell-Nr.
-	140 x 75	0,5	607006



## Erdungsbock

- 3 Leiter 1,5 -16 mm<sup>2</sup>

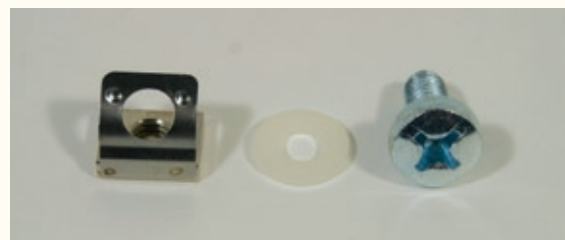
Typ	Maße	kg	Bestell-Nr.
-	30 x 40	-	607007



## Plantasche

- Für Papiergröße DIN A4
- Kunststoff
- Selbstklebend

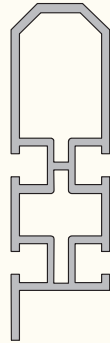
Typ	Maße B x H	kg	Bestell-Nr.
-	250 x 245	0,2	607022



## Federmuttern verzinkt M6 Kreuzschlitzschraube M6 x 12 Polyamid-Unterlagscheibe 6,4

Typ	Maße	kg	Bestell-Nr.
Federmuttern	-	-	609000
Kreuzschlitzschr.	-	-	609001
P.-Unterlagsch.	-	-	609002

Immer einen Schritt voraus



### Schrankprofil BRAUN

- Aluminiumstrangpressprofil
- 4 Federmutternuten
- Oberfläche: beschichtet in RAL 7032

Typ	Maße	kg	Bestell-Nr.
-	100 x 30	2,85 kg/m	640001

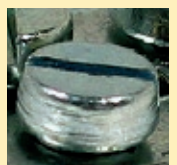


### 19" Profil

- Aluminiumstrangpressprofil
- 4 Federmutternuten
- Zwei Gewindecannäle M6
- Oberfläche: blank

Typ	Maße	kg	Bestell-Nr.
-	40 x 45	1,0 kg/m	604000

*Detailaufnahmen vom Schrankprofil BRAUN und dem Erdungsbock.*



**Allgemeines  
Zubehör**

# Notizen



### Maßtabelle für die Höheneinheiten (HE)

1 HE entspricht 1,75 Zoll = 44,5 mm

1 HE =	44,5 mm
2 HE =	89,0 mm
3 HE =	133,5 mm
4 HE =	178,0 mm
5 HE =	222,5 mm
6 HE =	267,0 mm
7 HE =	311,5 mm
8 HE =	356,0 mm
9 HE =	400,5 mm
10 HE =	445,0 mm
12 HE =	534,0 mm
18 HE =	801,0 mm
36 HE =	1602,0 mm
42 HE =	1869,0 mm

Alle Maßangaben in Millimeter  
Sondermaße auf Anfrage  
Produktänderungen vorbehalten  
Stand: Januar 2004

Konzept und Gestaltung: Agentur SALT  
Fotografie: Jutta C. Beyer